



ALL INCLUSIVE STRUTTURE RELIGIOSE

Facility Religious è l'offerta integrata dedicata alle strutture religiose che nasce con l'obiettivo di gestire in outsourcing le prestazioni d'opera attraverso la sinergia e la collaborazione di aziende leader specializzate nella fornitura di prodotti e servizi per la manutenzione e l'accoglienza dei luoghi di culto e di ritiro spirituale nei quali vengono ospitati i fedeli.

info@facilitynetwork.it
www.facilitynetwork.it

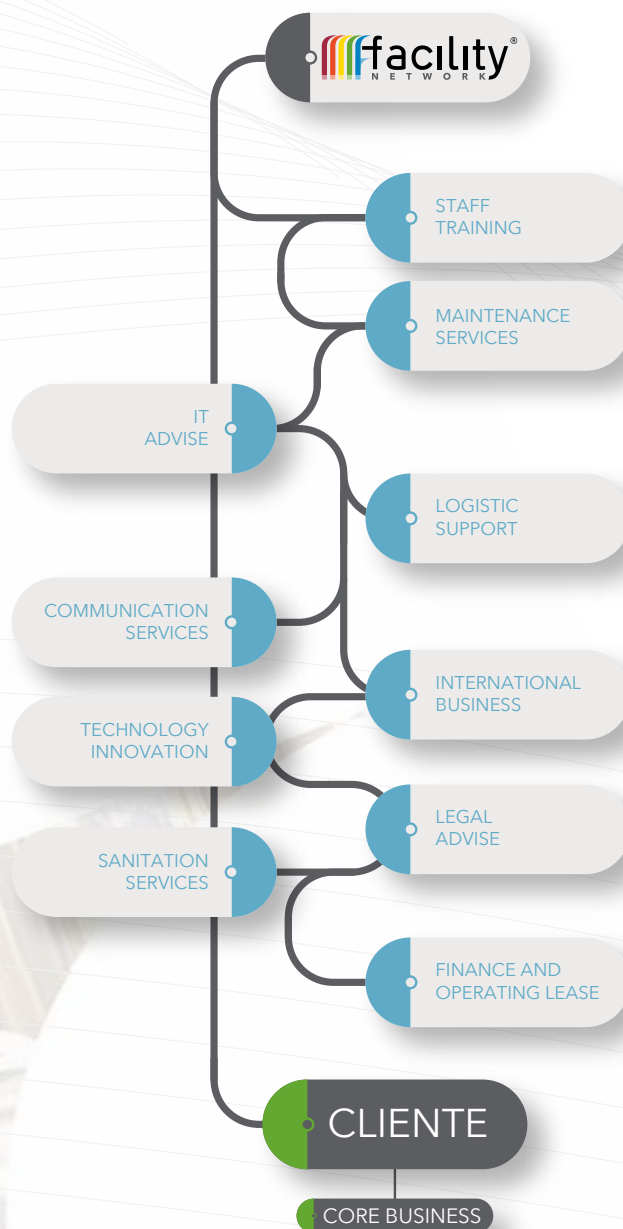
Sede commerciale Roma:
Via Enrico Petrella, 8b - 00198



Grazie all'esperienza pluriennale acquisita dalle aziende partner di Facility Network specializzate nei servizi per le strutture alberghiere, oggi Facility Religious può garantire un servizio all-inclusive improntato sulla professionalità e la flessibilità del personale qualificato, aggiornando costantemente il ventaglio di offerte in termini di novità tecnologiche e di gestione manageriale.

In qualità di partner tecnico, Facility Religious si impegna al fine di liberare i propri Clienti da ogni problematica legata a pratiche specifiche che possono portar via tempo ed energie preziose allo sviluppo generale e al core business delle attività, eliminando tutte le funzioni operative intermedie e assicurando un puntuale controllo sui costi.

Con la consapevolezza che lavorare all'interno di strutture ricettive richiede una particolare *forma mentis*, Facility Network offre uno staff dedicato interamente alle **attività delle strutture religiose**, che si occuperanno delle mansioni tecniche e accessorie, garantendo una completa e soddisfacente gestione manageriale delle attività organizzative. Attraverso la sinergia creata dalla cooperazione di più Imprese, Facility Religious racchiude in sé le soluzioni più **innovative** e in continua evoluzione che possano offrire prodotti e servizi specifici per affrontare nel modo più congeniale le esigenze di ogni Cliente.



Un network di partner certificati e coordinati da un'organizzazione che nasce con l'obiettivo di offrire ai propri clienti il rapporto con un unico interlocutore.